



# Central Institute of Forensic Science สถาบันนิติวิทยาศาสตร์

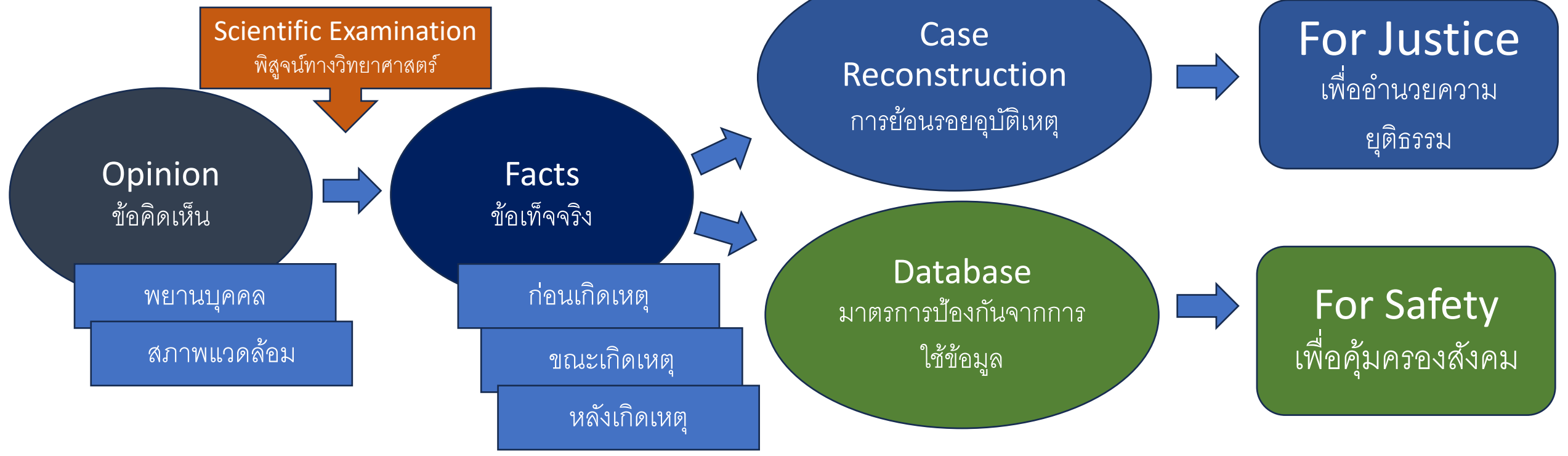
เป็นองค์การนำในการพัฒนามาตรฐานงานนิติวิทยาศาสตร์  
เพื่ออำนวยความสะดวกและคุ้มครองสังคม



**In-Depth Accident Investigation by Forensic Scientist and Medical Doctors immediately after crash**  
นักนิติวิทยาศาสตร์ และแพทย์นิติเวชศาสตร์ร่วมกันตรวจสอบสถานที่เกิดเหตุ  
ในคดีที่มีผู้เสียชีวิตในพื้นที่จังหวัดนนทบุรี และปทุมธานี  
ทันทีหลังเกิดเหตุ และร่วมตรวจสอบอุบัติเหตุกรณีอุบัติเหตุใหญ่ที่ได้รับการร้องขอ

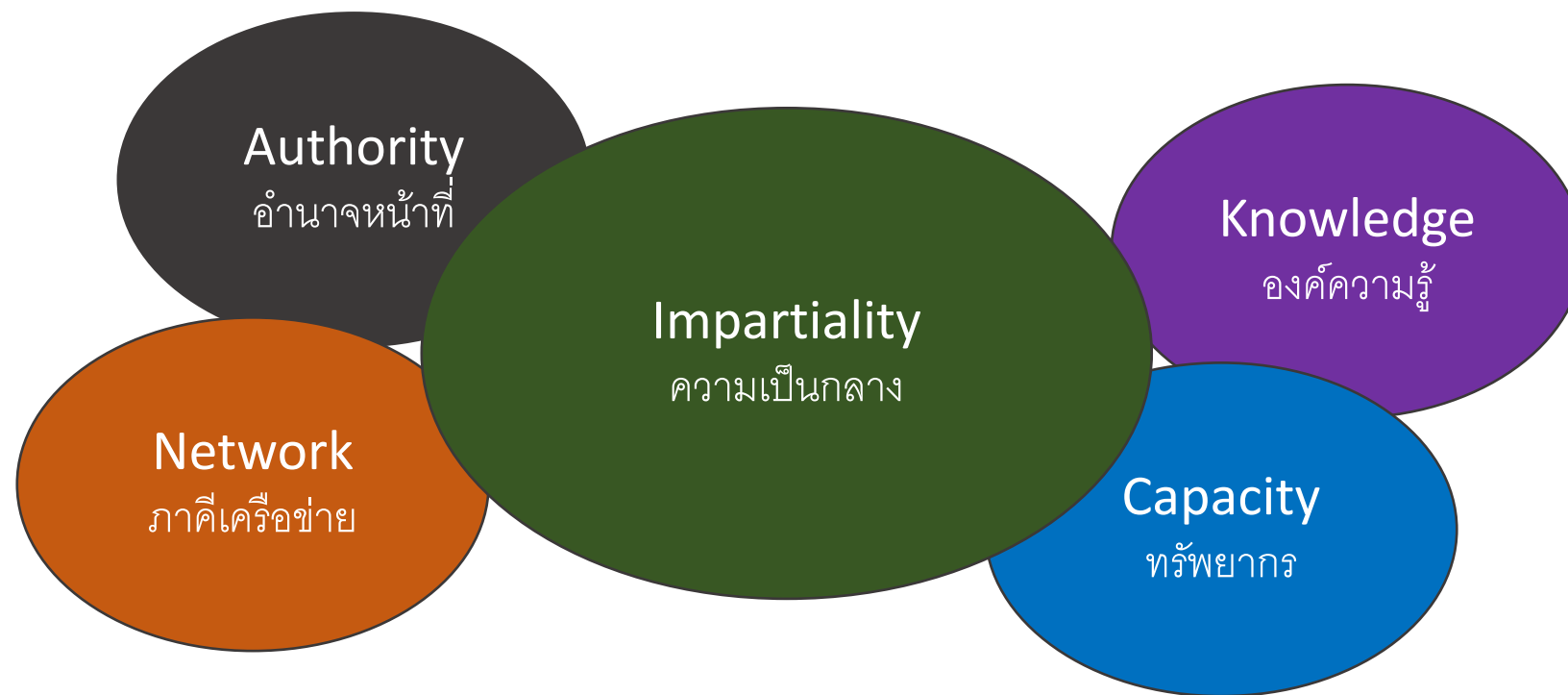
**Evidence Collection to Laboratory Testing and Full Autopsy Process**  
จัดเก็บวัตถุพยานในคดีจากสถานที่เกิดเหตุ และชันสูตรศพ  
เพื่อพิสูจน์ข้อเท็จจริงด้วยวิธีการที่เป็นวิทยาศาสตร์  
ผ่านการตรวจทางห้องปฏิบัติการ

## Data from crash scene to countermeasure จากข้อมูลภาคสนามสู่มาตรการป้องกัน



# Key Factor to Setup Investigation team

## ปัจจัยสู่ความสำเร็จในการสอบสวนอุบัติเหตุ



### Multi-Discipline

#### Engineering

- วิศวกรรมสำรวจ (การทำแผนที่)
- วิศวกรรมถนน
- วิศวกรรมยานยนต์

#### Medical

- นิติเวชวิทยา
- จิตวิทยา

#### Scientific

- ฟิสิกส์ / เคมี / ชีววิทยา
- นิติวิทยาศาสตร์

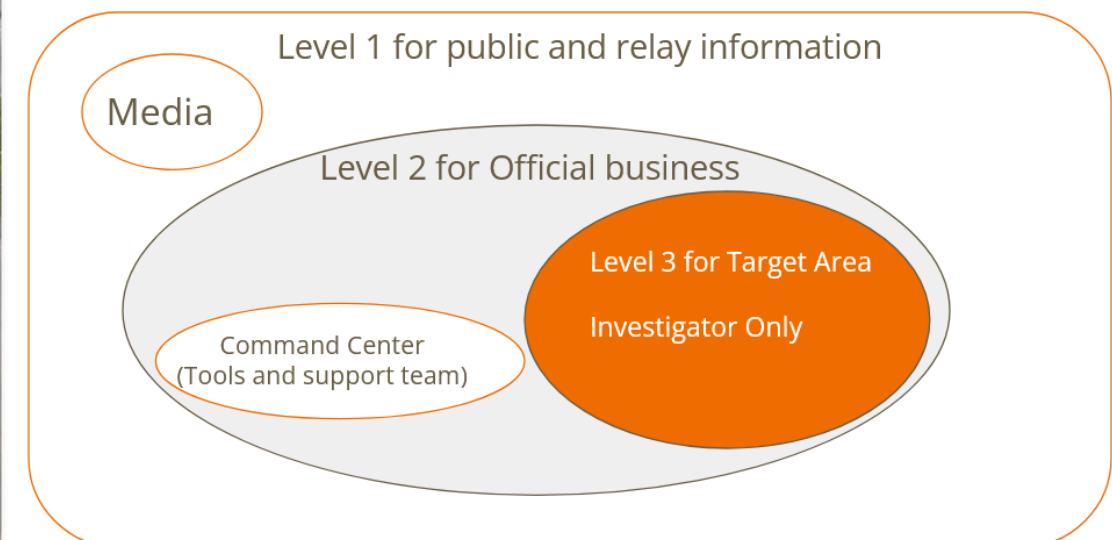
#### Political

- ระบบการบริหารจัดการในท้องถิ่น



## Limitation in Investigation Scene Management in Thailand

### ข้อจำกัดด้านการบริหารจัดการสถานที่เกิดเหตุในบริบทแบบไทย



จัดการที่เกิดเหตุไม่ได้ = อาจไม่พบวัตถุพยานสำคัญ

# Improving Road Safety Black Spot Investigation

ตัวอย่างการแก้ปัญหาจุดเสี่ยงด้วยข้อมูลอุบัติเหตุเสียชีวิต 3 ครั้ง  
ในจุดเดียวกัน ภายในเวลา 1 ปี

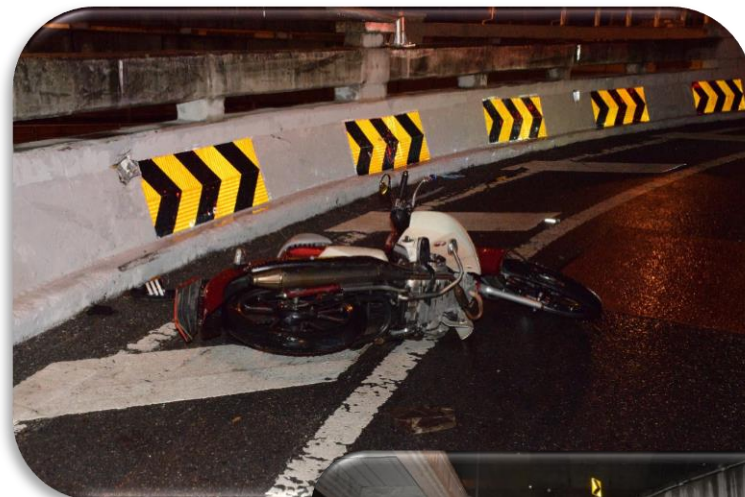


ปัญหาร่วม :ราวสะพานสูงจากพื้นเพียง  
105 เซนติเมตร เมื่อชนแล้วคนจึงตกสะพาน

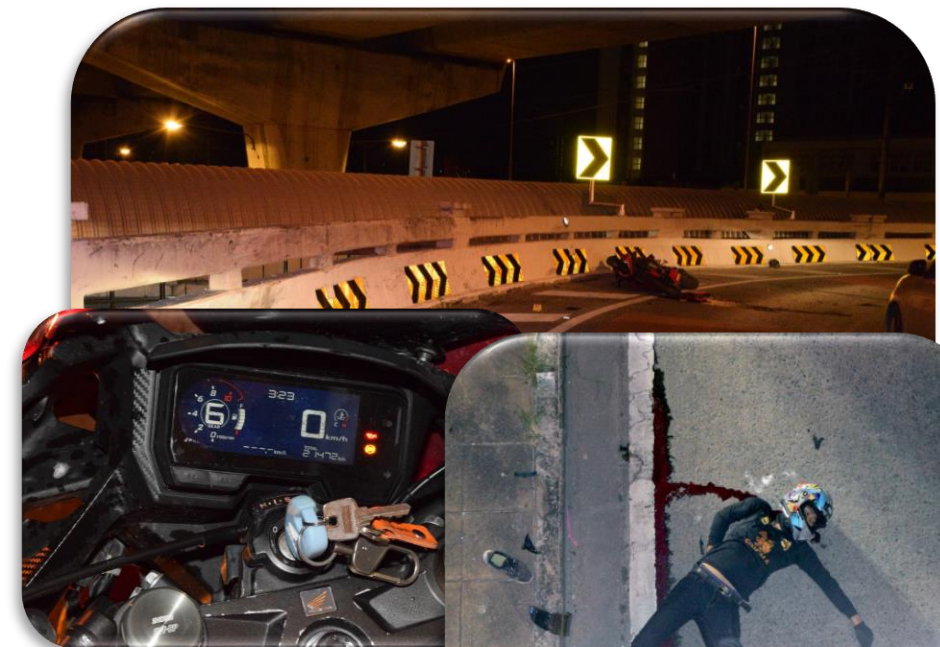
สำนักออกแบบกรมทางหลวงรับข้อมูลจากศูนย์  
อำนวยความสะดวกความปลอดภัยทางถนนจังหวัดนนทบุรี  
ออกแบบติดตั้งราวตาข่ายกันตก เมื่อ มกราคม 2567  
และปรับปรุงสะพานอีก 21 แห่งทั่วประเทศ



3 พ.ค. 2565  
เวลา 00.41น.  
- 125 cc  
- แม่



3 ก.ย. 2566  
เวลา 23.00น.  
- 125 cc  
- ฝนตก  
- ไม่แม่



23 ก.ย. 2566  
เวลา 01.00น.  
- 300 cc / เกียร์ 6  
- แม่

